

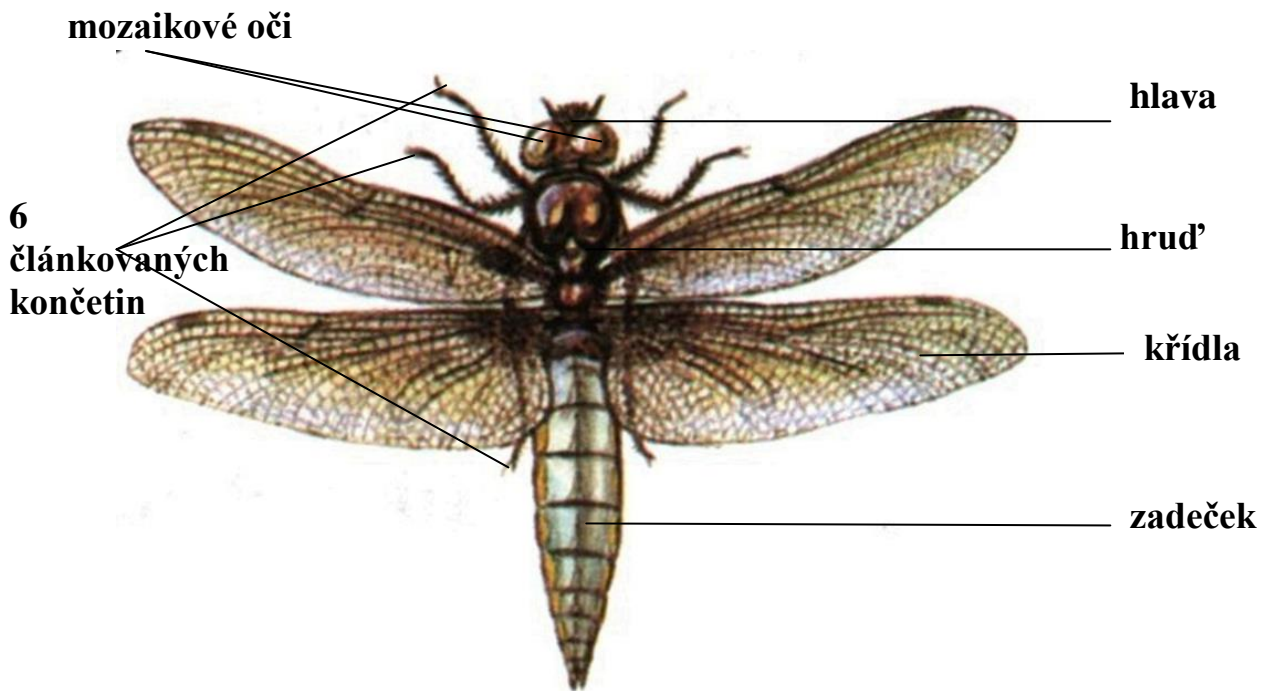
Pracovní list č. 14 řešení

Předmět: Přírodopis

Ročník: 6.

Opakování vzdělávacího celku: Hmyz u vody a ve vodě

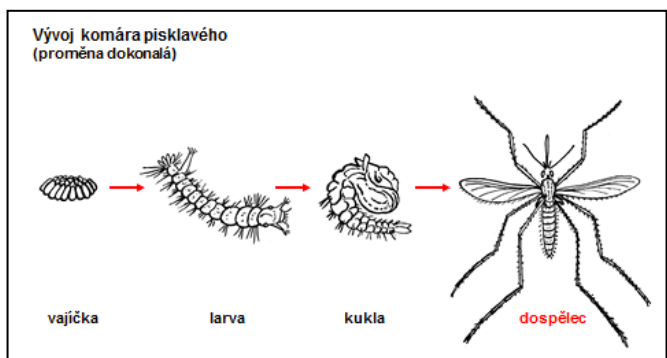
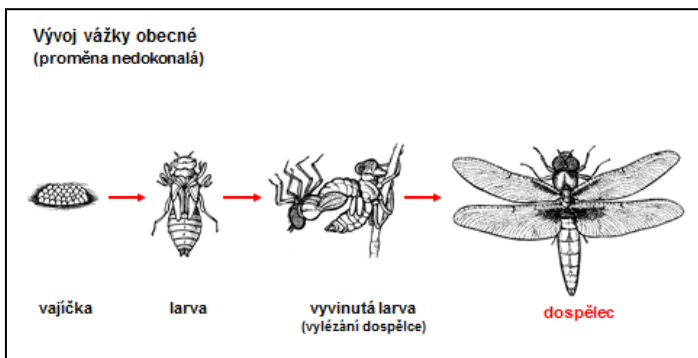
1. Zopakuj si stavbu těla hmyzu a pokus se doplnit správný popis do obrázku vážky.



2. U vážky a komára si zopakuj rozdíl mezi proměnou nedokonalou a dokonalou. Dobře si prohlédni hlavně stavbu a podobnost larvy a dospělého. Mrkni na odkazy na videa pod obrázkem. Trochu si zopaknem i angličtinu.

a/ larva podobná dospělému, svléká se

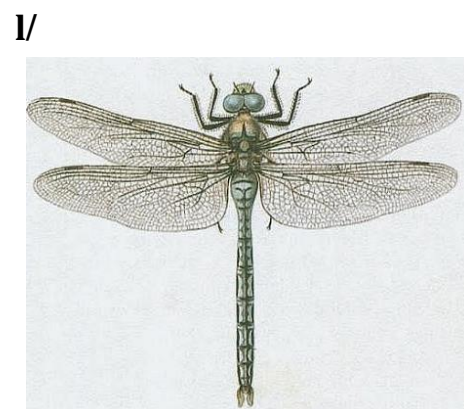
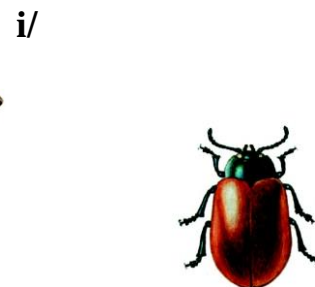
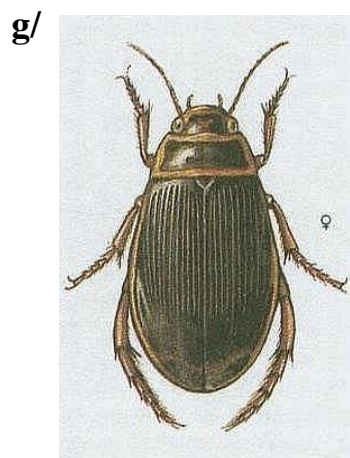
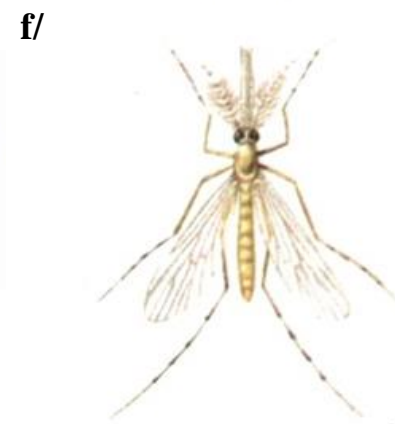
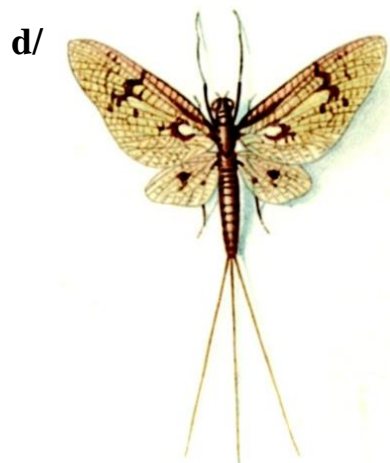
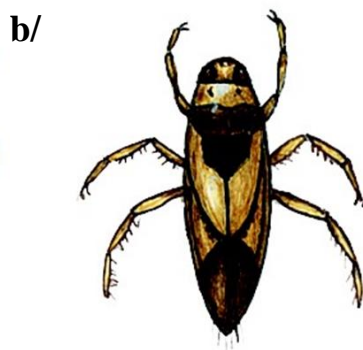
b/ larva odlišná, kuklí se a přeměňuje



https://www.youtube.com/watch?v=Ezq_JWd1Sd8

<https://www.youtube.com/watch?v=wFfO7f8Vr9c>

3. Podle učebnice pojmenuj hmyz na obrázcích (poslední tři obrázky v učebnici nejsou, tak jen kdo chce hledat nebo kdo už pozná)



- a/ Vážka obecná (plošká)**
- b/ Znakoplavka**
- c/ Bruslařka obecná**
- d/ Jepice obecná**
- e/ Chrostík kosníkovitý**
- f/ Komár pisklavý**
- g/ Potápník vroubený**
- h/ Zubokřídlec paví oko nebo také Lišaj paví oko**
- i/ Mandelinka topolová**
- j/ Splešťule blátivá**
- k/ Motýlice lesklá**
- l/ Šídlo královské**