

## Pracovní list

**Předmět: Přírodověda**

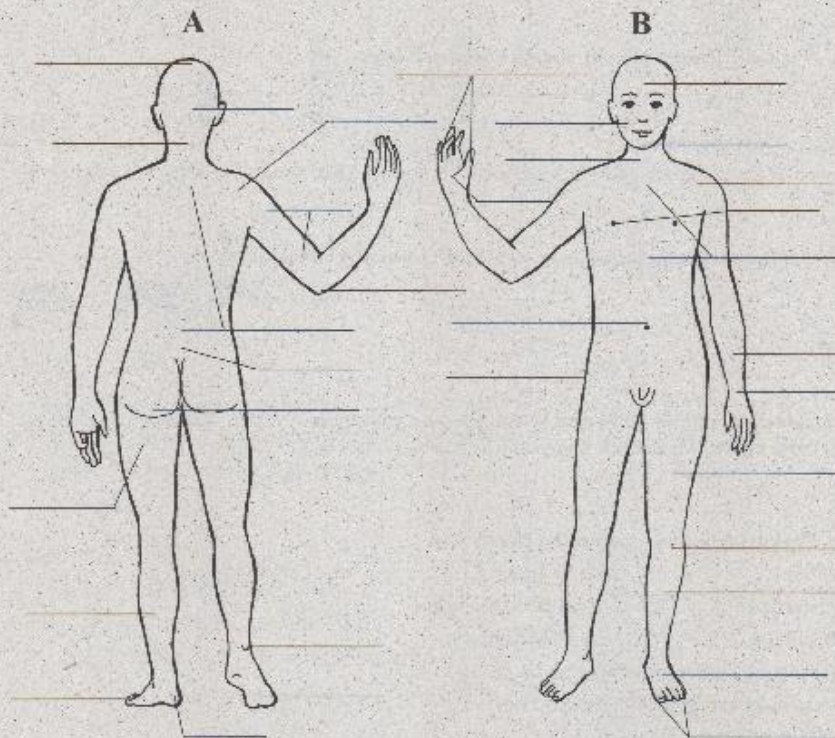
**Ročník: 5.**

**Opakování vzdělávacího celku: Stavba lidského těla, kůže**

### 2. VNĚJŠÍ STAVBA ČLOVĚKA

1. Rozevička. Rozhýbej si celé tělo a přitom zopakuj názvy hlavních částí.  
(Hlava, krk, horní končetina, ruka, trup, dolní končetina, noha.)

2. Dovedeš přiřadit názvy dle nápovědy k jednotlivým vnějším částem lidského těla?



*Nápověda:*

1. lemeno, 2. lýl, 3. šije, 4. rameno,  
5. záda, 6. bedra, 7. hýždě, 8. stehno,  
9. lýtko, 10. paťa, 11. kotník, 12. paže,  
13. loket, 14. chodidlo, 15. prsty nohou.

1. čelo, 2. brada, 3. lice, 4. krk, 5. prsa (ňadra),  
6. rameno, 7. břicho, 8. hrudník, 9. předloktí,  
10. zápěstí, 11. prsty rukou, 12. stehno,  
13. koleno, 14. holec, 15. nárt, 16. prsty nohou,  
17. dlaň, 18. boky.

a) Vybarvi na obrázku A levou horní končetinu a pravou ruku.

b) Vybarvi na obrázku B pravou dolní končetinu a levou nohu.

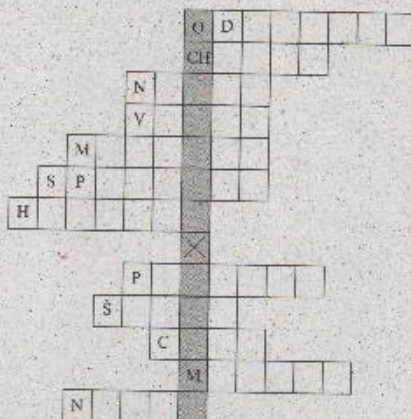
### 3. KŮŽE

#### 1. Jak musíme o kůži pečovat?

#### 2. Napiš, co z kůže vyrůstá:

#### 3. Křížovka.

1. Svrchní část kůže se stále
2. Z kůže vyrůstají
3. Části skály, které reagují na signály
4. Z kůže vyrůstají
5. Kožní barvivo se nazývá
6. Kůže se může poškodit
7. Tělísko pro limat se nazývá
8. Povrch kůže tvoří
9. Část kůže pod pokožkou
10. Trubice v kůži, kterými proudí krev
11. Žlázy, ve kterých se tvoří maz
12. V kůži prstů se vytvářejí



**Tajenka:** Kůži nejlépe ošetří



*Hodnocení: Za 11 - 12 bodů vybarví obrázek a můžeš si zaplat jedničku.*

#### 4. Škrtni, které funkce kůže neplní.

Chrání tělo před vstupem mikroorganismů, umožňuje pohyb, zachycuje a zpracovává zvuky, napomáhá udržení stálé tělní teploty, odvádí z těla nepotřebné látky, odvádí z těla hluk, napomáhá dýchání, zpracovává potravu, je sídlem hmatu, reaguje na světlo.

#### 5. Víte, že?

Nejčastějším poraněním kůže jsou popáleniny a odřeniny (zopakujte si způsob ošetření). Kdybychom rozprostřeli kůži dospělého člověka, měla by obsah téměř 3 metry čtvereční. Barva kůže závisí na barvivu zvaném melanin. Podle jeho množství je kůže světlejší nebo tmavší. Při velkém poškození kůže může být zničená část nahrazena - transplantována. Nejdelší vlasy na světě měly téměř 4 metry, jinak dorůstají maximálně kolem metru.