

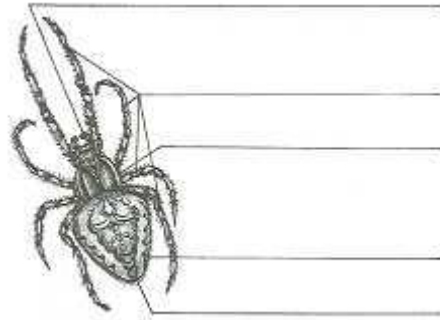
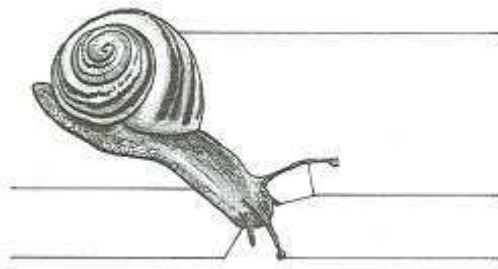
Pracovní list

Předmět: Přírodopis

Ročník: 6

Opakování vzdělávacího celku: Bezobratlí živočichové v lese

1. Popiš těla živočichů na obrázcích:



2. Zařad' tyto živočichy do příslušné skupiny a zařazení zdůvodni. Která slova doplňš do následujících vět: měkkýš, mlž, plž, členovec, pavoukovec, hmyz

Páskovka hajní patří do skupiny

Živočichové této skupiny se vyznačují tím, že jejich tělo

.....

Pavouk křížák patří do skupiny

Živočichové této skupiny se vyznačují tím, že jejich tělo

.....

3. Čím je nebezpečné Klíště obecné? Zařad' ho do skupiny bezobratlých živočichů.

.....

.....

.....

4. Stručně popiš, jak odstraníš klíště z rány.....

.....

.....

.....

5. V lesní půdě žije mnoho členovců. Spoj, co k sobě patří:

Mnohonožka

obecná

Stonožka

škvorová

Stínka

zemní

Další materiály k tématu najdete v učebnici a v zápisu v sešitě

Vypracovala: Mgr. Jarmila Zapletalová